

Luminos Sapphire

Διακριτικός τρόπος πληθυσμιακού ελέγχου των ιπταμένων εντόμων

Η συσκευή Luminos Sapphire αποτελεί την πιο πρόσφατη προσθήκη στη γκάμα των προϊόντων της Rentokil, τα οποία σχετίζονται με τον πληθυσμιακό έλεγχο των ιπταμένων εντόμων, με εξέχουσα θέση στην αγορά. Η συσκευή σχεδιάστηκε ειδικά για δημόσιους χώρους, όπου πρέπει να συνδυάζονται η αποτελεσματικότητα με τη διακριτικότητα.

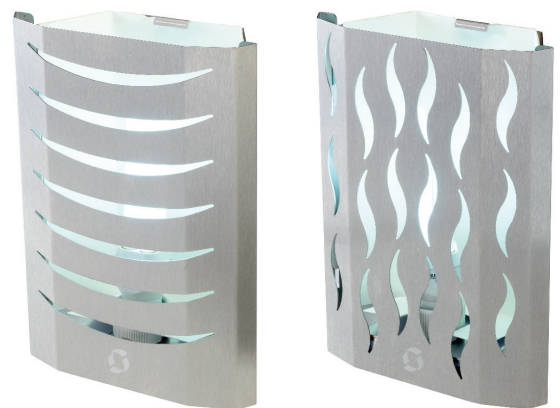
Η συσκευή Luminos Sapphire κατασκευάστηκε για χρήση σε χώρους όπου οι κίνδυνοι για τη δημόσια υγεία που σχετίζονται με την παρουσία των ιπταμένων εντόμων είναι σχετικά χαμηλοί. Έχει μοντέρνο σχεδιασμό, διατίθεται σε δυο επιλογές και προσφέρει έναν μοντέρνο και αποτελεσματικό τρόπο για τον πληθυσμιακό έλεγχο των ιπταμένων εντόμων σε δημόσιους χώρους.

Η συσκευή χρησιμοποιεί τεχνολογία UV-A ακτινοβολίας για την προσέλκυση των εντόμων και κατόπιν τα παγιδεύει πάνω σε κολλώδη επιφάνεια η οποία βρίσκεται τοποθετημένη πίσω από την πρόσοψη της συσκευής. Η συσκευή Luminos Sapphire προσφέρει τρεις θέσεις τοποθέτησης, σε τοίχο κατακόρυφα ή οριζόντια και πάνω σε επίπεδη επιφάνεια.

Luminos Sapphire:

Οφέλη για την επιχείρησή σας

- Διακριτική σχεδίαση – επιτρέπει τη χρήση σ' όλους τους δημόσιους χώρους.
- Μοντέρνος και κομψός σχεδιασμός - πρόσοψη από ανοξείδωτο ατσάλι διαθέσιμη σε δυο σχέδια.
- Αποτελεσματικό – τα ιπτάμενα έντομα δεν ενοχλούν.
- Καλύπτει τις απαιτήσεις υγιεινής και ασφάλειας – προσφέρει πνευματική γαλήνη.
- Διατίθεται έτοιμη για χρήση – με καλώδιο, τοποθετείται εύκολα.
- Ευελιξία στην τοποθέτηση - κατάλληλο για τοποθέτηση σε τοίχο ή επάνω σε επίπεδη επιφάνεια.
- Ασφαλής και υγιεινή – χωρίς χρήση εντομοκτόνων και χωρίς παρουσία αερόβιων τμημάτων των ιπταμένων εντόμων.



Luminos Sapphire



Κατάλληλη για ένα εύρος πελατών, περιλαμβανομένων των εξής:

- Μπάρ
- Ξενοδοχεία (δημόσιοι χώροι)
- Γραφεία
- Εστιατόρια
- Χώροι έκθεσης καταστημάτων λιανικής (χώροι χωρίς τρόφιμα)

Luminos Sapphire

Διακριτικός τρόπος πληθυσμιακού ελέγχου των ιπταμένων εντόμων



Τεχνικές προδιαγραφές

Η συσκευή Luminos Sapphire είναι συμμορφωμένη με όλες τις σχετικές ηλεκτρολογικές και τις UV Ευρωπαϊκές προδιαγραφές ασφάλειας.

Για να διασφαλιστεί η βέλτιστη απόδοση, συνιστάται όπως η κολλώδης επιφάνεια αντικαθίσταται κάθε 4 με 6 εβδομάδες, ή και συχνότερα, ανάλογα με την προσβολή του χώρου. Ο λαμπτήρας πρέπει να αντικαθίσταται ετησίως στην αρχή της περιόδου κατά την οποία σημειώνεται αύξηση του πληθυσμού των ιπταμένων εντόμων.

Luminos Sapphire

| | |
|--------------------|--|
| Διαστάσεις (Π,Υ,Β) | 193mm x 267mm x 91mm |
| Βάρος | 0,95kg (Χωρίς τη χάρτινη συσκευασία) |
| Λαμπτήρας | 1 x 20W Minilyn BL350 Sylvania |
| Τροφοδοσία | 200-240V / 50-60Hz |
| Τοποθέτηση | Τοποθέτηση σε τοίχο (κατακόρυφα ή οριζόντια) & σε επίπεδη επιφάνεια |
| Υλικό | Πλάτη – Αλουμίνιο Πρόσοψη – Ανοξείδωτο ατσάλι (2 επιλογές καλύμματος) |
| Εγγύηση | 2 χρόνια |

Επικοινωνήστε μαζί μας και θα σας συμβουλευόμαστε σχετικά με τον πληθυσμιακό έλεγχο των ιπταμένων εντόμων στην επιχείρησή σας.

Rentokil Initial Hellas Ε.Π.Ε., Ελληνικού Κόσμου 6
(πρώην Σπ. Πολυκράτη), Άγ. Ι. Ρέντης, ΤΚ 182 33



Τηλ 210 483 6666
email info@rentokil-initial.gr
website www.rentokil.gr